

TIJD KOPEN OM LITHIUMBRANDEN SNEL TE DETECTEREN EN TE BEHEERSEN? WIJ BIEDEN KWALITATIEVE EN BRANDVEILIGE OPLOSSINGEN AAN VOOR HET VEILIG LADEN EN STOCKEREN VAN LITHIUM-IONBATTERIJEN.

MODERNE MAATSCHAPPIJ

Lithium-ionbatterijen spelen een cruciale rol in onze moderne samenleving en worden gebruikt in een breed scala aan toepassingen, waaronder elektrische voertuigen, zoals auto's, fietsen en steps, mobiele telefoons, laptops, drones, handgereedschap, enz.

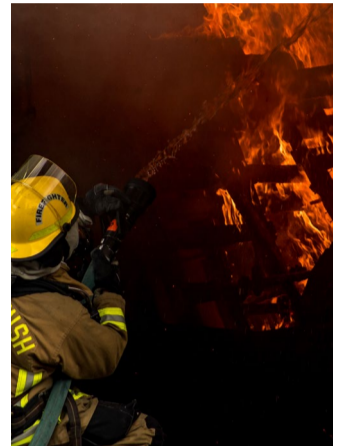
Hun populariteit hebben ze te danken aan hun lange levensduur, hun lage gewicht en hun hoge energiedichtheid. Dit betekent dat ze een relatief kleine hoeveelheid ruimte innemen, terwijl ze toch een significante hoeveelheid energie kunnen opslaan.

“TIENTALLEN GEWONDEN BIJ BRAND IN APPARTEMENTS-BLOK NEW YORK, BATTERIJ VAN E-BIKE WAS BOOS-DOENER: BRANDWEER REDT SLACHTOFFERS MET TOUWEN”

De brandweer van New York wijst op de gevaren van lithiumbatterijen. “Dit is bijna onze 200^e brand veroorzaakt door een oplaadbare batterij voor een e-bike of e-step”, klonk het.

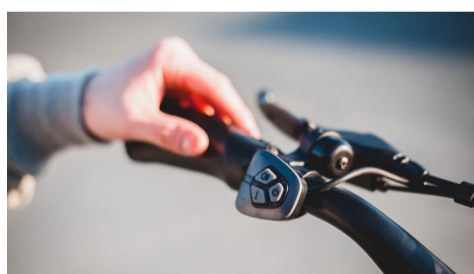
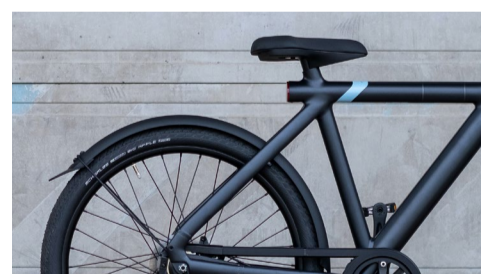
“De afgelopen jaren hebben we een toename vastgesteld. De branden komen zonder waarschuwing en zijn zo intens dat alle brandbare stoffen in de omgeving snel vuur vatten.”

bron: Sandra Cardoen, vrt.be



“BRAND IN 40 KUUB-CONTAINER MET LITHIUM-BATTERIJEN OP BEDRIJVENTERREIN ZWARTSLUIS”

De brand in een container gevuld met lithiumbatterijen op een bedrijventerrein in Zwartsluis lijkt onder controle. De brand woedde in een container van 40 kubieke meter. Het vuur lijkt gedoofd, de container wordt leeggehaald zodat brandweerlieden de inhoud verder kunnen afblussen.



“RECORDJAAR VOOR SPEEDPEDELECS IN 2022”

In 2022 zijn er 17.592 nieuwe speedpedelecs ingeschreven in België. Dat is een groei van 42,1 procent of 5.215 exemplaren, en maakt van het afgelopen jaar een “recordjaar zonder voorgaande” voor de hogesnelheidsfiets, zegt mobiliteitsfederatie Traxio.

bron: JV 05-01-23, 19:02 - BELGA - Het Laatste Nieuws

THERMAL RUNAWAY

Thermal runaway ('thermisch op hol slaan') is een proces waarin overmatige hitte steeds meer warmte creëert en is het grootste risico van lithium-ionbatterijtechnologie. Het kan worden veroorzaakt door celdefecten, mechanische defecten/schade of overspanning. Elk van deze gebeurtenissen zal leiden tot hoge temperaturen, gasophoping en mogelijk explosief scheuren van de batterijcel, met brand en/of explosie tot gevolg. Thermal runaway kan zich ook verspreiden van cel naar cel en zo extra schade aanrichten.

MOGELIJKE OORZAKEN:

- blootstelling aan vuur;
- een storing in het batterijmanagementsysteem;
- interne kortsluiting door een defect in een individuele cel;
- een fout tijdens het opladen of ontladen van de cel;
- slechte verbinding tussen de batterijen;
- schade door iets van buitenaf.

LITHIUMBRANDEN BLUSSEN?

Omdat lithium in combinatie met water een zeer explosief gas produceert, kunnen conventionele blussystemen (o.a. water) niet gebruikt worden om te blussen.

Onze oplossingen zijn voorzien van een vooruitstrevend blussysteem die gebruik maakt van condensed aerosol technologie.

VOORKOMEN IS BETER DAN GENEZEN

Hou een brand binnen de perken door lithiumbatterijen veilig op te bergen in een correct uitgeruste omgeving. Zo kan u rook en brandontwikkeling snel detecteren, beheersen en koopt u tijd om lithiumbranden snel te evacueren.

BRANDWERENDE OPLOSSINGEN

BRANDWERENDE KASTEN

De opslag- en oplaadkast voor lithium-ionbatterijen is ontworpen om deze batterijen veilig op te slaan en op te laden. Hierbij worden voornamelijk batterijen voor fietsen, steps, scooters, handgereedschappen en soortgelijke toepassingen voor ogen gehouden.

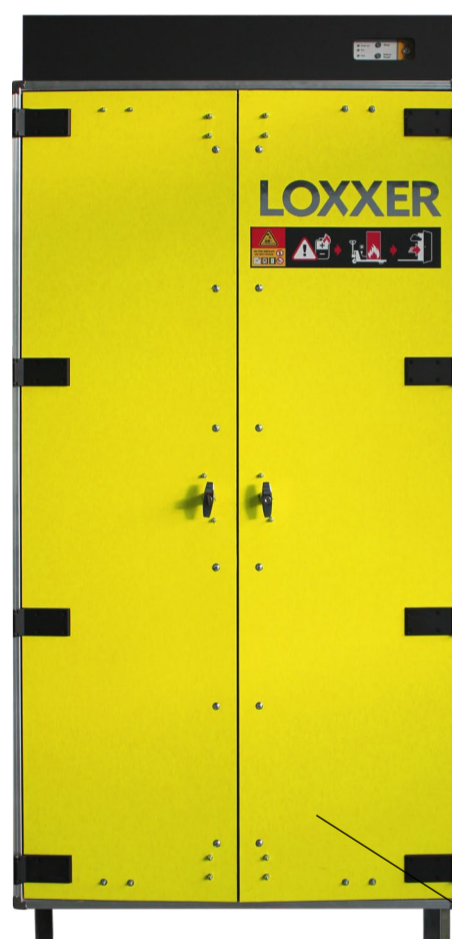
WERKING VANAF DE EERSTE ROOKDETECTIE

Dankzij de geïntegreerde temperatuur- en rookdetectie kunnen de allereerste indicaties van brandgevaar opgespoord worden. Bij detectie van rook wordt een signaal gegeven aan de controller waarna onmiddellijk de volgende stappen worden doorlopen:

- alarmeren via sirene en rood flitslicht;
- onderbreken van het opladen van de batterijen;
- uitschakelen actieve ventilatie;
- activeren van het aerosol blussysteem;
- melding zowel via sms als in het software platform.

EIGENSCHAPPEN

- 2 zelfsluitende deuren met slot;
- 2 rookdetectors;
- aerosol onderdrukkingssysteem en overdruk;
- elk legbord/niveau is voorzien van 8 stopcontacten;
- audio-visueel alarm;
- intelligente software.



LOXK1850

Afmetingen: 1000 x 550 x H 1850 mm

Gewicht: 140 kg

Aantal legborden: 4

Aantal laadstrips: 4



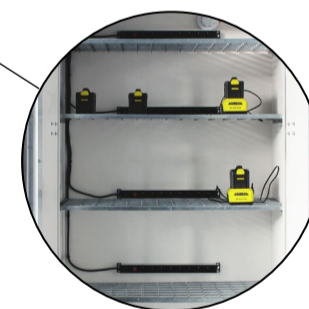
LOXK750

Afmetingen: 750 x 550 x H 750 mm

Gewicht: 60 kg

Aantal legborden: 4

Aantal laadstrips: 2



binnenkant



BRANDVEILIGE CONTAINERS

Hebt u een grotere opslagcapaciteit nodig?

Ontdek ons uitgebreid aanbod brandveilige containers.

Opties: laadstrips, detectie, aerosol, alarm, ...

LOCKERKAST

Bied uw collega's, medewerkers of klanten een veilige plaats aan om in afzonderlijke lockers hun fiets- en stepbatterijen op te laden!

EIGENSCHAPPEN

- robuuste brandveilige opslagkast;
- 12 deuren met slot;
- stopcontact per niveau;
- geforceerde ventilatie;
- rookdetectie;
- aerosol blussysteem.



AEROSOL BLUSSYSTEEM

Een brand is een snelle opeenvolging van chemische en fysische reacties tussen atomen en moleculen (vrije radicalen).

Bij een aerosol blussysteem komt er geen water vrij, maar een gas dat opgebouwd is uit verschillende elementen.



HET AEROSOL BLUSSYSTEEM IN WERKING:

- » Er komt Aerosol vrij.
- » Vrije radicalen kunnen zich niet meer binden aan elkaar.
- » Zuurstof en brandstof kunnen zich niet meer vermengen met elkaar.
- » De brand kan zich niet uitbreiden.
- » Er ontstaan geen gevaarlijke lithium-ion gassen.
- » Er is geen explosiegevaar.

VOORDELEN:

- Getest en gekeurd door Kiwa om lithium te beheersen.
- Is onschadelijk voor mens, milieu en apparatuur.

LIPO SAFE BAG

Onze batterijopslagzak beschermt tegen brand en explosies veroorzaakt door batterijen. De zakken zijn geproduceerd uit hittebestendig materiaal, dat zowel de batterijen of oplaadbare accu's als de gebruiker en de omgeving opitmaal beschermt.



HET ZIT HEM IN DE DETAILS

- handvaten voor eenvoudig transport;
- klikslot;
- rits.



TOEPASSINGEN

Onze brandwerende tassen zijn, dankzij hun lichte gewicht, zowel geschikt voor gebruik indoor als voor toepassingen onderweg. Denk hierbij aan:

- drone batterijen;
- fietsbatterijen tijdens het reizen;
- batterijen van handgereedschap in uw bestelwagen.

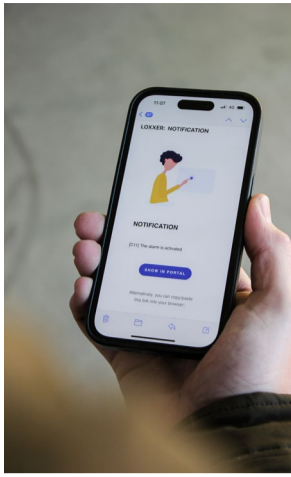


BRANDWEREND DEKEN

Het brandwerende deken, ook wel bekend als brand- of blusdeken, is specifiek ontworpen om zowel brand te bestrijden als om mensen te beschermen tegen de schadelijke effecten van hitte en vuur. Deze dekens zijn gemaakt van materialen die bestand zijn tegen extreme temperaturen en in staat zijn om het vuur snel te blussen of effectief af te schermen.



Afmetingen: 180 cm x 180 cm



INTELLIGENTE SOFTWARE

Onze intelligente software houdt u 24/7 op de hoogte van de situatie in de kast. Het platform bevat belangrijke parameters zoals temperatuur, locatie en de stand van de deuren.



SERVICEDIENST

Onze servicedienst biedt aan:

- jaarlijks inspectie en onderhoud;
- uitvoering door opgeleide servicemonteurs;
- kleine reparaties;
- opstellen van een service- of keuringsrapport;
- zichtbaarheid van de nieuwe goedkeuring d.m.v. zegel.

MAKKELIJK TE PLAATSEN!

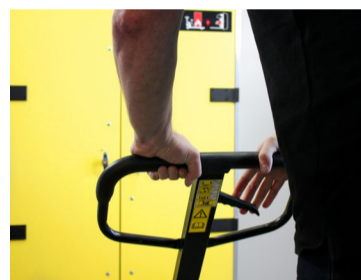
Door het easy-to-place systeem kan u makkelijk alleen de kast uitladen en plaatsen.



Stap 1: knip de blauwe omsnoeringsband door



Stap 2: verwijder het houten geraamte bovenop de kast



Stap 3: plaats een palletwagen onder de kast en pomp de kast iets naar boven



Stap 4: schroef het houten geraamte onderaan de kast los en verwijder deze



Stap 5: verwijder de palletwagen en zet de kast waterpas (indien nodig met bijgevoegd verhoogstuk)

LAADT U ACCURAAT? 10 TIPS

VOORKOM SCHADE: TIPS OM UW ACCU VEILIG OP TE LADEN EN IN TOPCONDITIE TE HOUDEN.

1. Laat uw accu ieder jaar door een deskundige onderhouden, zodat ook onzichtbare schade op tijd wordt opgemerkt.
2. Raadpleeg de handleiding voor specifieke tips voor uw accu.
3. Is uw accu gevallen, beschadigd of vervormd? Neem contact op met uw fietsspecialist voor advies. Uw accu kan schade hebben opgelopen.
4. Gebruik u zelden de accu? Zorg er dan voor dat deze minstens iedere drie maanden wordt opgeladen. Een accu kan langzaam leeglopen, wat kan leiden tot beschadiging bij te lage spanning.
5. Gebruik alleen de oplader die bij de accu is meegeleverd of die is aanbevolen. Nep-opladers kunnen de accu beschadigen, ook al hebben ze soms dezelfde specificaties.
6. Haal de accu van de lader als deze 100% opgeladen is. Dit verlengt de levensduur van de accu.
7. Hang een rookmelder op in de ruimte waar u de accu oplaadt. Bij het opladen kan er altijd onverwachts iets fout gaan.
8. Laad de accu bij voorkeur overdag op, zodat u snel kunt handelen wanneer nodig.
9. Stel de accu niet bloot aan vrieskou, volle zon of vocht, maar laad en bewaar de accu bij kamertemperatuur om oververhitting en schade te voorkomen.
10. Leg de accu op een stabiele, vrije en onbrandbare plek tijdens het laden.

Bron: iklaadaccuraat.nl - Initiatief van BOVAG en RAI Vereniging. Ondersteund door de landelijke brandweer

OPLOSSINGEN OP MAAT

Bent u op zoek naar een brandveilige oplossing voor uw bedrijf? Ontdek onze oplossingen op maat voor al uw toepassingen en noden. Neem contact met ons op via:

Vandeputte Safety Experts

Binnensteenweg 160
B-2530 Boechout

T. +32 3 820 98 78
E. info@vdp.com

